

Conti HAU 3 WT

Urbaine transport de déchets tous types d'essieux

Applications : Transport de déchets et aux utilisations à fortes frictions, applications urbaines.



Legende :

| | | | |
|-------------------|-------------------|------------------|---------------------------------|
| 3G Carcasse 3G | Certifié SmartWay | Pneu intelligent | Disponible -Ligne de rechapage- |
|-------------------|-------------------|------------------|---------------------------------|

LES CARACTÉRISTIQUES CI-DESSUS S'APPLIQUENT UNIQUEMENT LORSQUE L'ICÔNE CORRESPONDANTE EST EN NOIR

Conti HAU 3 WT

Urbaine transport de déchets tous types d'essieux

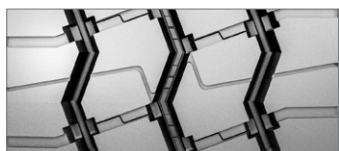
MARCHANDISES VOYAGEURS CONSTRUCTION



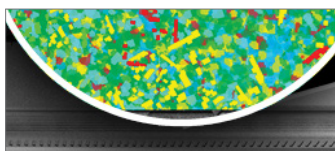
| DONNÉES SUR LES PRODUITS | | | | | | | | | | | | | | | | | | | | | |
|---|------------------|------------------------------|--------------------|-------------------|----------------------------|-----|--------------------------------|------|-------------------------------|-----|--------------------------------|-----|-------------------|-----------------------|-----|-----------------|-----|----------------|----|----------------------------|-----------------------|
| TIRE SIZE | INDICE DE CHARGE | NUMÉRO D'ARTICLE | PROFONDEUR (3.2mm) | VITESSE MAX (MPH) | RAYON SOUS CHARGE STATIQUE | | DIAMÈTRE DE GONFLAGE HORS TOUT | | LARGEUR DE GONFLAGE HORS TOUT | | LARGEUR DE SECTION SOUS CHARGE | | JANTES APPROUVÉES | ESPACE JUMELÉ MINIMAL | | TOURS PAR UNITÉ | | POIDS DU PNEUS | | CHARGE MAXIMALE @ GONFLAGE | |
| | | | | | POUCE | MM | POUCE | MM | POUCE | MM | POUCE | MM | | POUCE | MM | MI | KM | LB | KG | LB, PSI (KG, KPa) | LB, PSI (KG, KPa) |
| | | | | | SIMPLE | | JUMELÉ | | | | | | | | | | | | | | |
| 315/80R22.5 | L | 05141090000 #05652550000# | 26 | 68 | 20,0 | 507 | 43,1 | 1095 | 12,4 | 314 | 13,8 | 349 | 9,00, 8,25* | 13,8 | 351 | 480 | 298 | 167 | 76 | 10200, 130 (4540, 900) | 9090, 130 (4125, 900) |
| PNEUS SANS CHAMBRE À AIR SUR DES JANTES À BASE CREUSE 15° | | | | | | | | | | | | | | | | | | | | | |

Note - La jante énumérée en premier est la jante de mesure. # = Numéro d'article pour pneu intelligent. Espace jumelé minimal calculé sans chaîne. # - Dépasser la limite de vitesse autorisée n'est ni recommandé, ni approuvé. Les largeurs hors tout changent de 0,1 pouce (2,5 mm) pour chaque changement de largeur de la jante de 1/4 de pouce. L'espace jumelé minimum doit être ajusté en conséquence. Les pneus *315/80R22.5 utilisés sur des jantes de 8,25" sont limités à un poids maximal de 7610 lb à 120 psi. Continental Tire the Americas, LLC se réserve le droit de changer les spécifications des produits à tout moment sans préavis ni obligations. Veuillez consulter les limites de gonflage et de charge des fabricants de jantes. Ne dépassez jamais la limite du fabricant de jantes sans avoir eu la permission du fabricant de celles-ci.

Avantages et caractéristiques



Dessin à quatre nervures de la bande de roulement avec une géométrie en zigzag des rainures pour les utilisations à fortes frictions.



Gomme innovante pour un millage exceptionnel et une réduction de la chaleur.



Amélioration de la sculpture du talon pour une durabilité plus élevée et une résistance à la chaleur des freins.



Protection supplémentaire du flanc pour une meilleure résistance pour le frottement contre les trottoirs, aux coupures et à l'abrasion des flancs.

Applications : Transport de déchets et aux utilisations à fortes frictions, applications urbaines.